



שכונת הגפן

מתחם 384 בעתליה בע"מ

תוכנית בינוי חוברת פרטים

אשראיט לטו יאיש
אשראיט
אשראיט

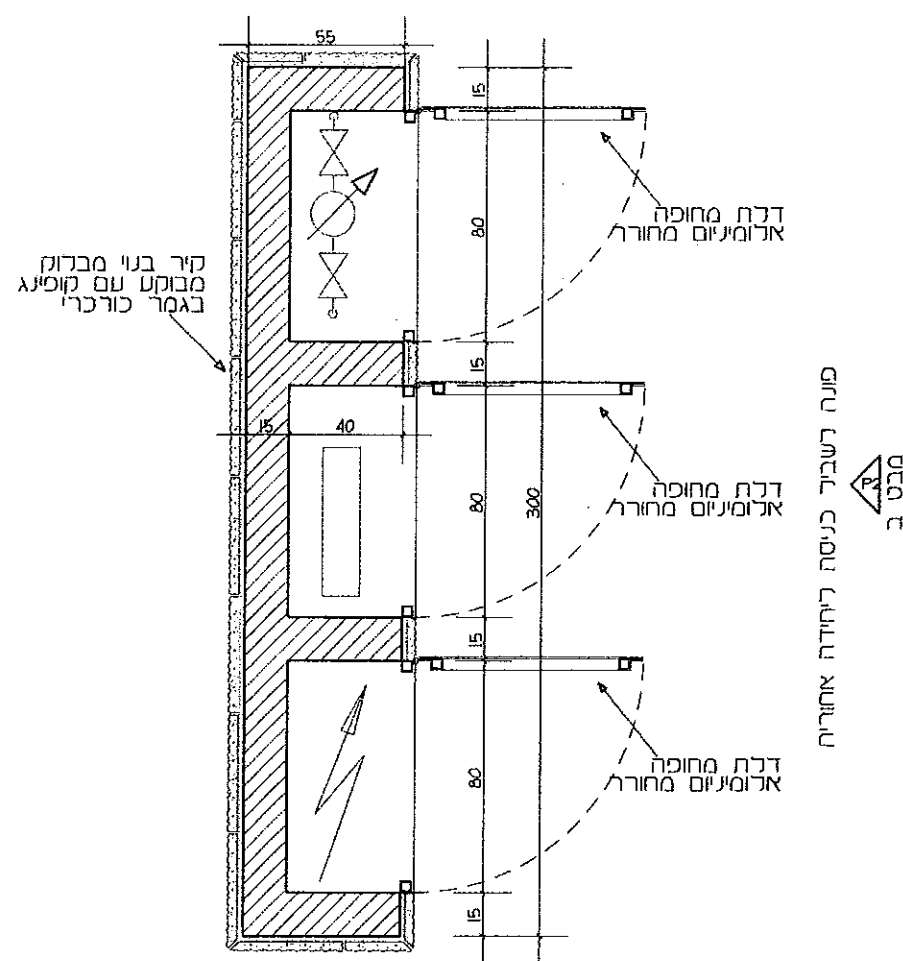
תכנית מאושרת

הערות:

- * על כל הקירות והגדרות להיות חיפוי גמר כורכרי העשוי מאבן כורכר טבעית מנוסרת או מבוקעת או באריחי חיפוי כורכרית דוגמת דגם "קיסריה" של אקרשטיין או ש"ע.
- * כמו כן קופינג מנוסר בגמר כורכרי.
- * יש להתחיל בחיפוי של אבנים שלמות מראש הקיר כלפי מטה.
- * מילואת הגדר העליונה יכולה להיות מתכת/עץ צבע מתכת RAL7024 (גוון זה נכון לכלל חלקי המתכת בפרטים המוצעים).
- * גם הפילרים ומתקני האשפה יהיו בגמר כורכרי.

הערות:

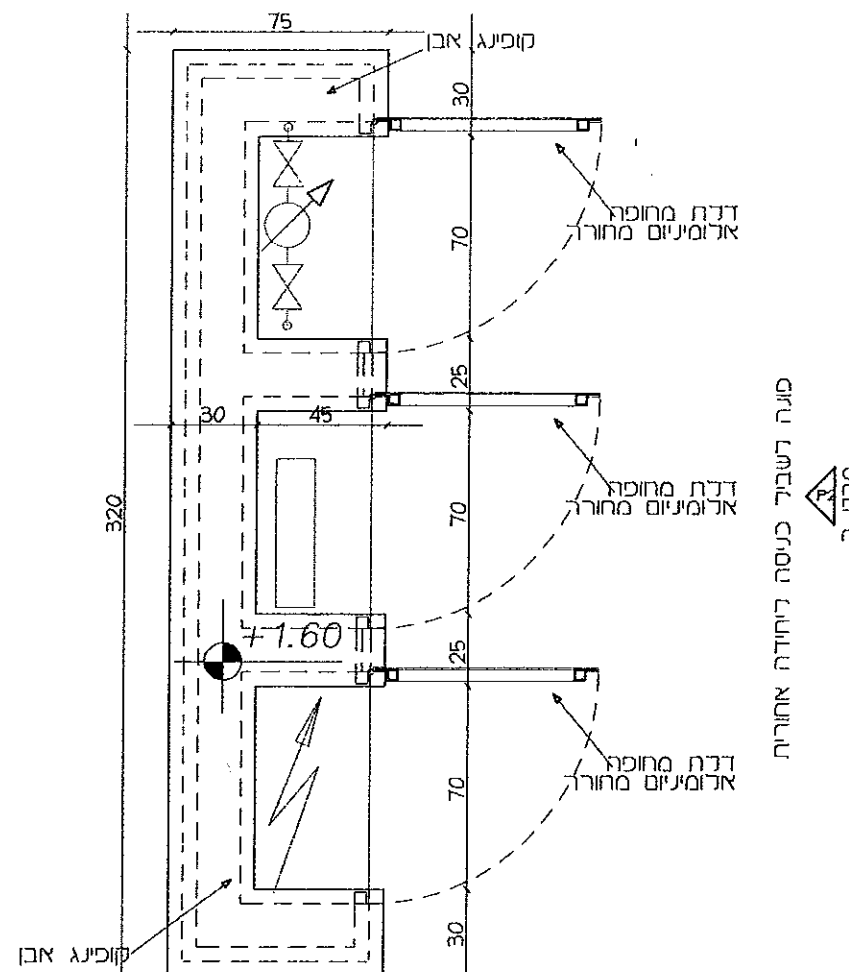
* על כל הקירות והגדרות להיות חיפוי גמר כורכרי העשוי מאבן כורכר טבעית מנוסרת או מבוקעת או באריחי חיפוי כוכרית דוגמת דגם "קיסריה" של אקרשטיין או ש"ע.
 * כמו כן קופינג מנוסר בגמר כורכרי.
 * יש להתחיל בחיפוי של אבנים שלמות מראש הקיר כלפי מטה.
 * מילואת הגדר העליונה יכולה להיות אלומיניום/מתכת/עץ צבע מתכת RAL7024 (גוון זה נכון לכלל חלקי המתכת בפרטים המוצעים).
 * גם הפילרים ומתקני האשפה יהיו בגמר כורכרי.



פיר חשמל בקצה הפונה לכביש

מבט א

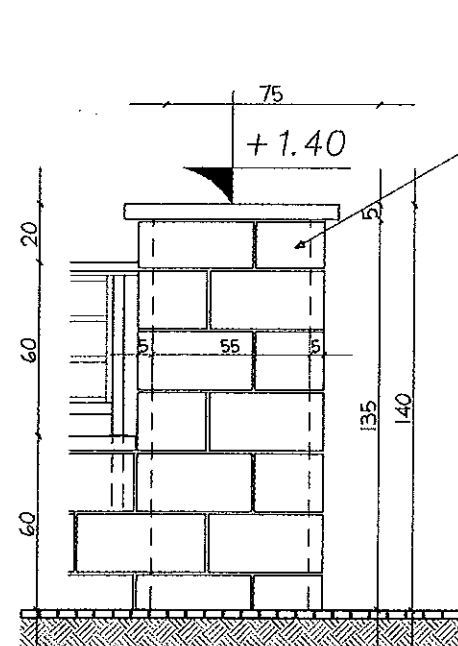
תוכנית



פיר חשמל בקצה הפונה לכביש

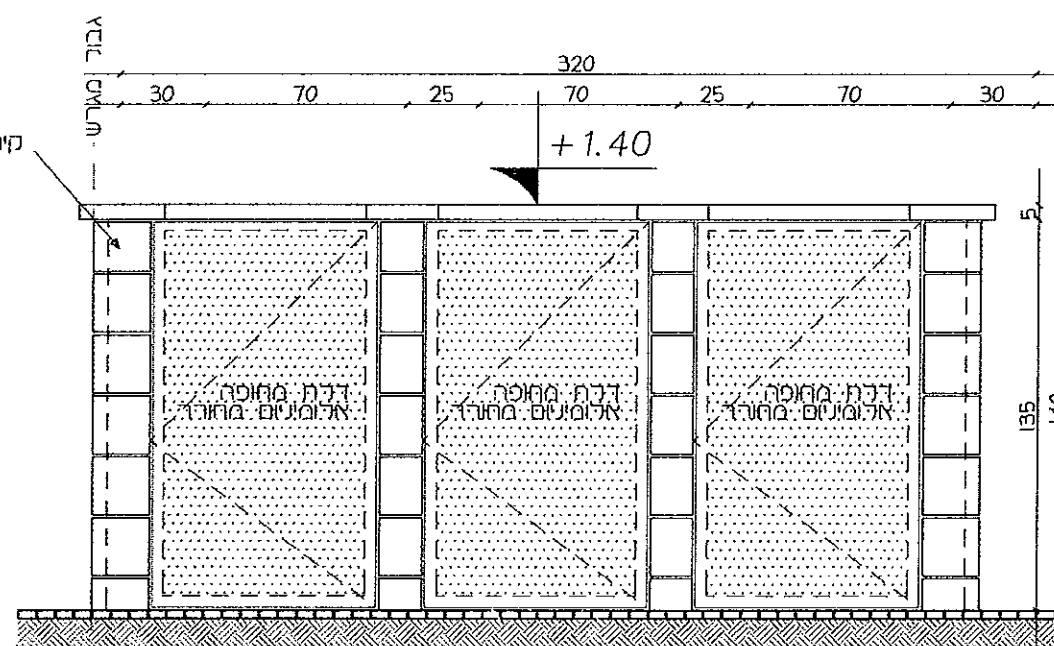
מבט א

מבט על



פיר חשמל בקצה הפונה לכביש

מבט א



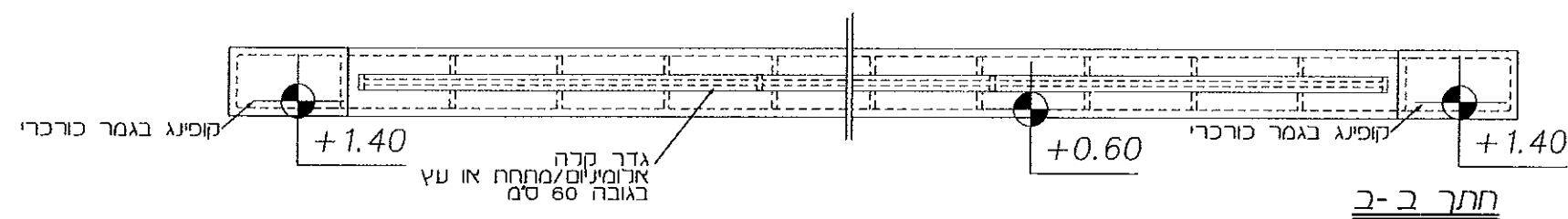
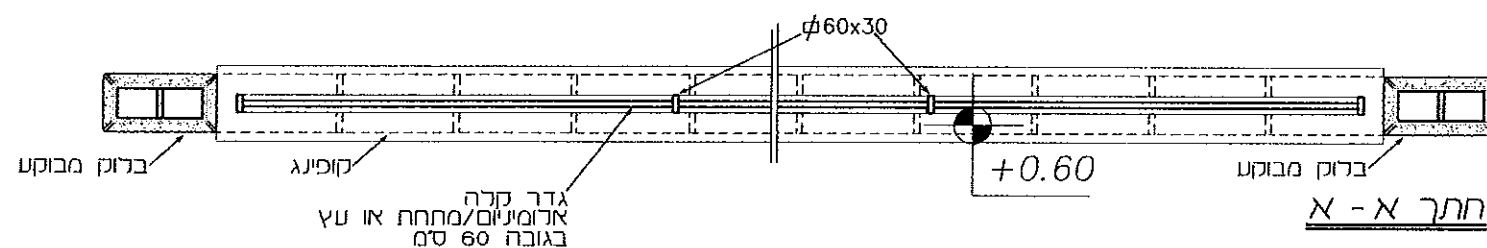
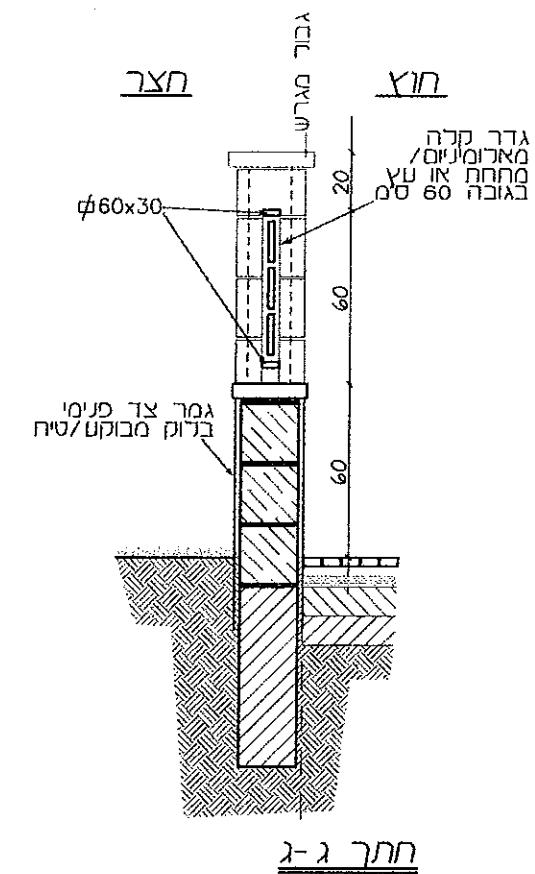
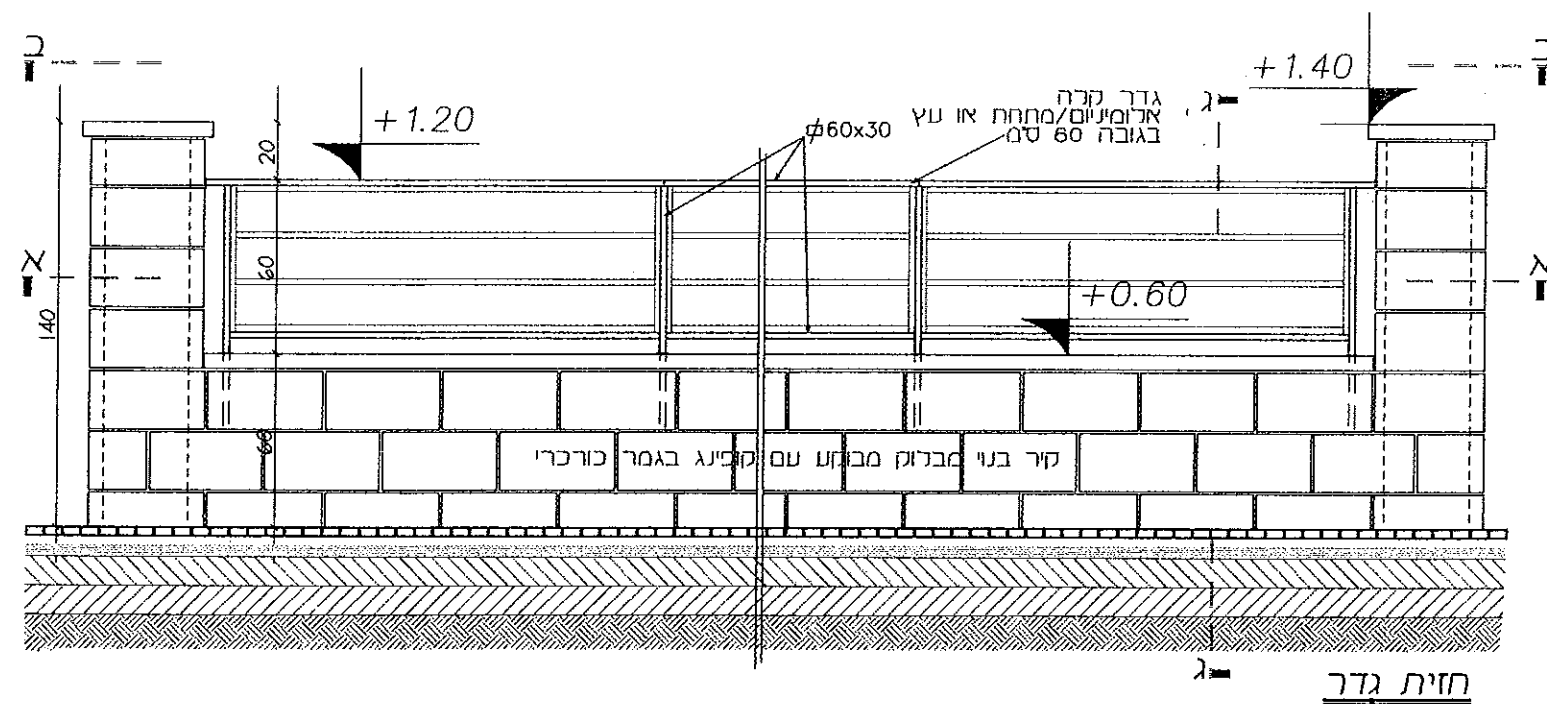
פונה לשביל כניסה ליחידה אחורית

מבט ב

פרט מתקני תשתית
 דגם מאורר
 קני"מ 1:25

P1

שכונת הגפן כיתה 384 בעתלית בע"מ

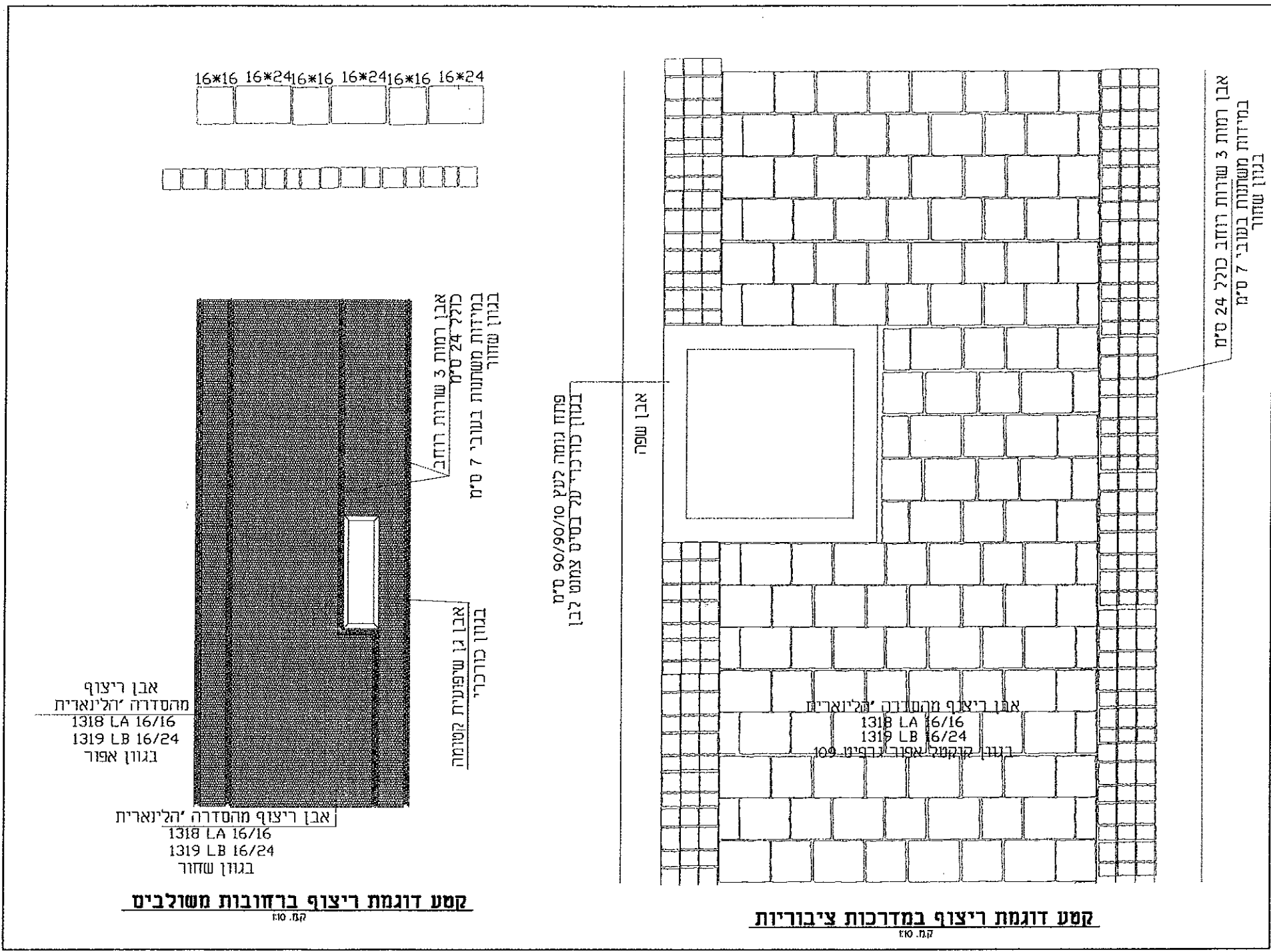
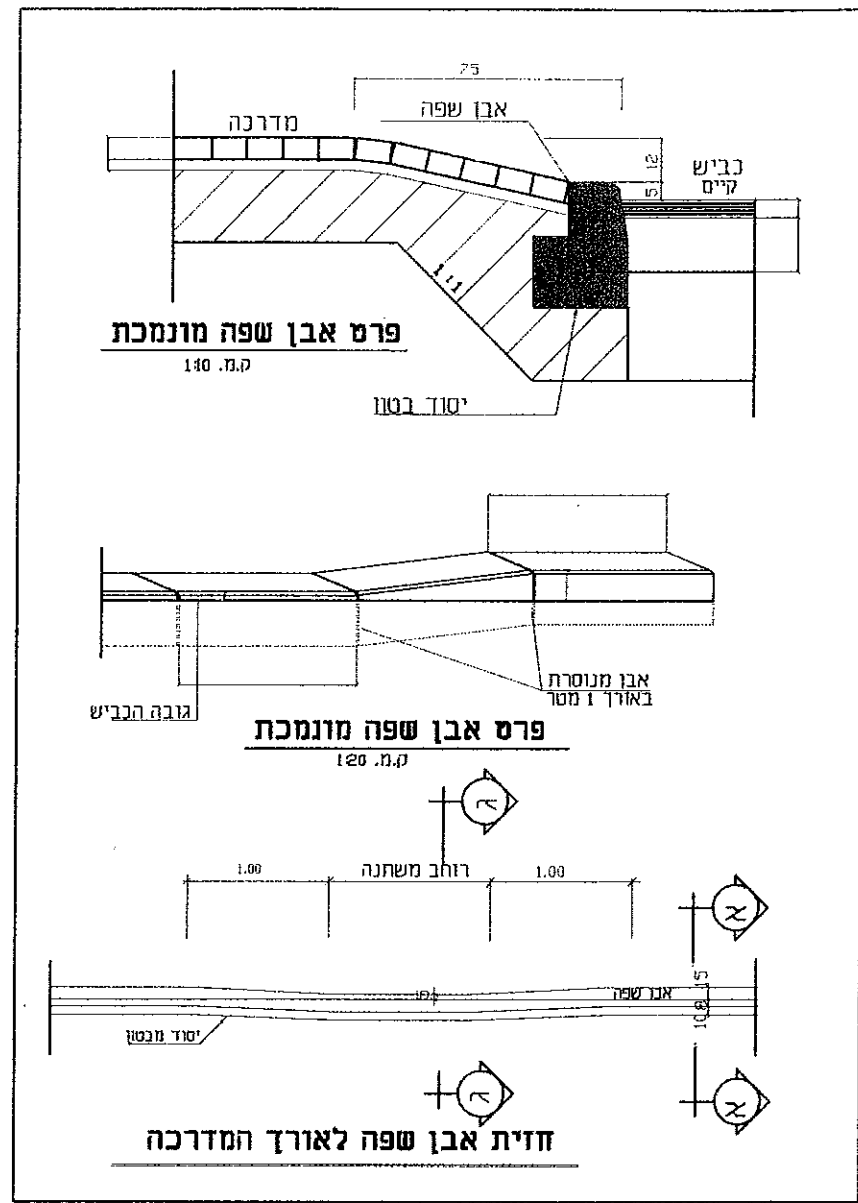


פרט גדר חזית רחוב

קנה"ס 1:25

הערות:

- * על כל הקירות והגדרות להיות חיפוי גמר כורכרי העשוי מאבן כורכר טבעית מנוסרת או מבוקעת או באריחי חיפוי כוכרית דוגמת דגם "קיסריה" של אקרשטיין או ש"ע.
- * כמו כן קופינג מנוסר בגמר כורכרי.
- * יש להתחיל בחיפוי של אבנים שלמות מראש הקיר כלפי מטה.
- * מילואת הגדר העליונה יכולה להיות אלומיניום/מתכת/עץ צבע מתכת RAL7024 (גוון זה נכון לכלל חלקי המתכת בפרטים המוצעים).
- * גם הפילרים ומתקני האשפה יהיו בגמר כורכרי.

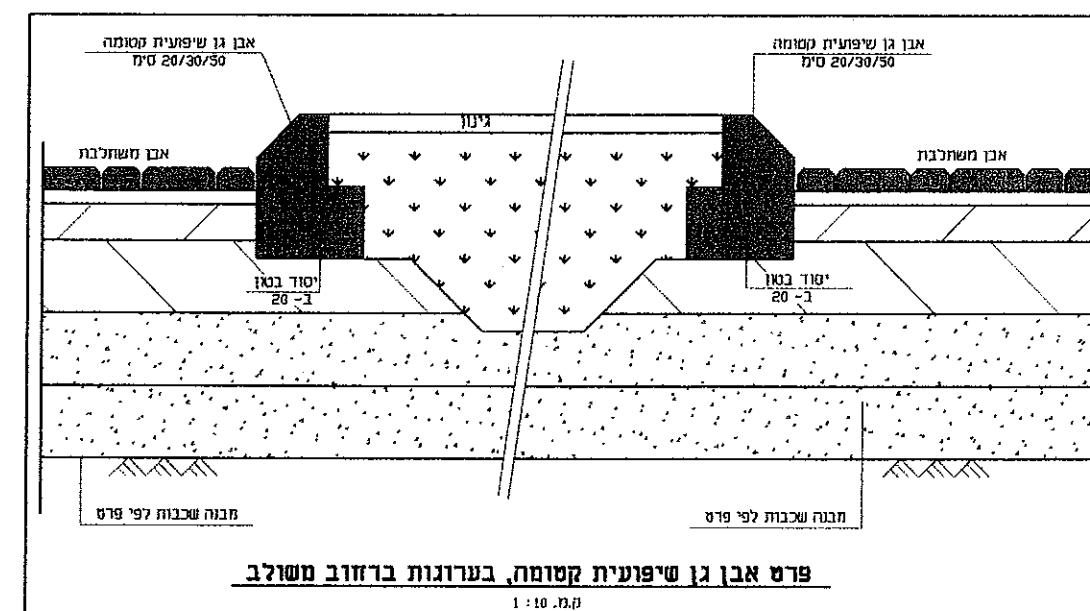
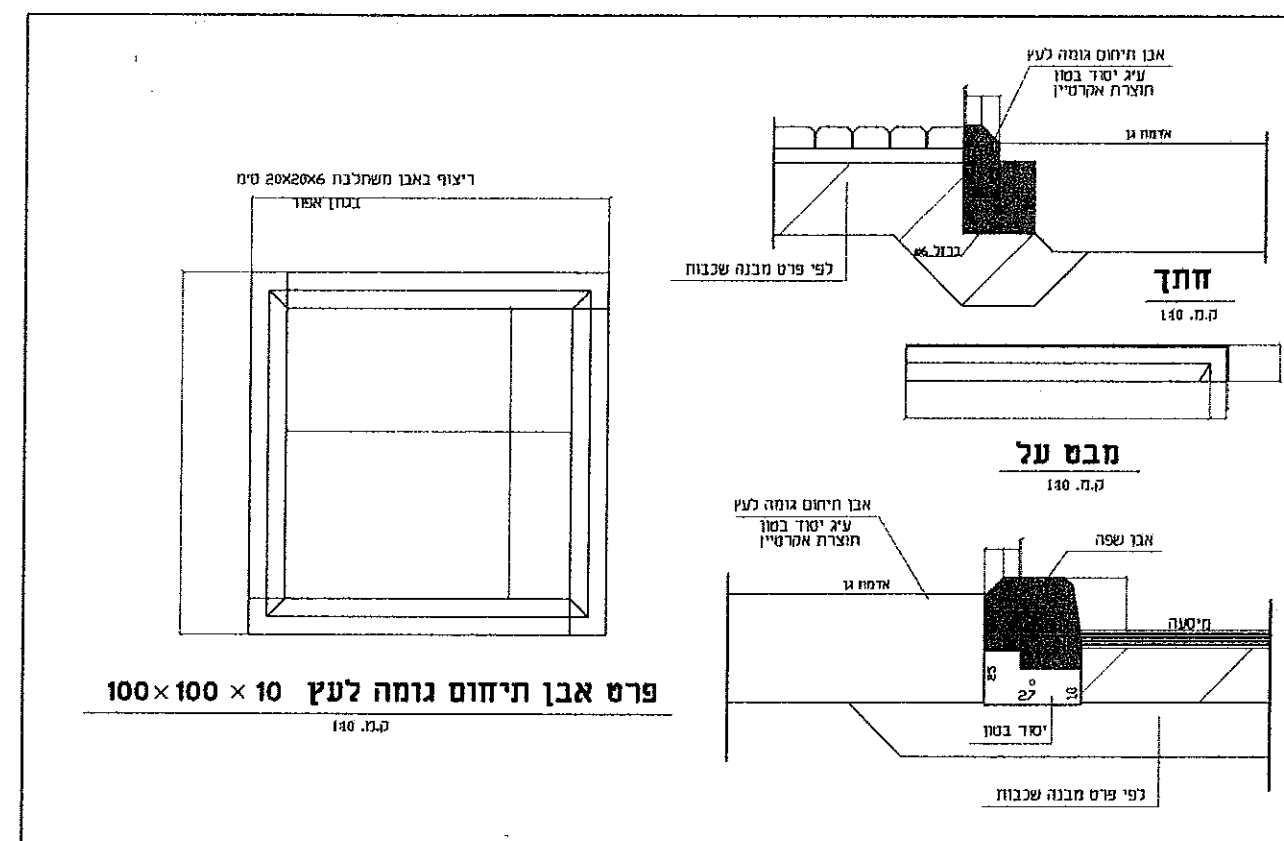
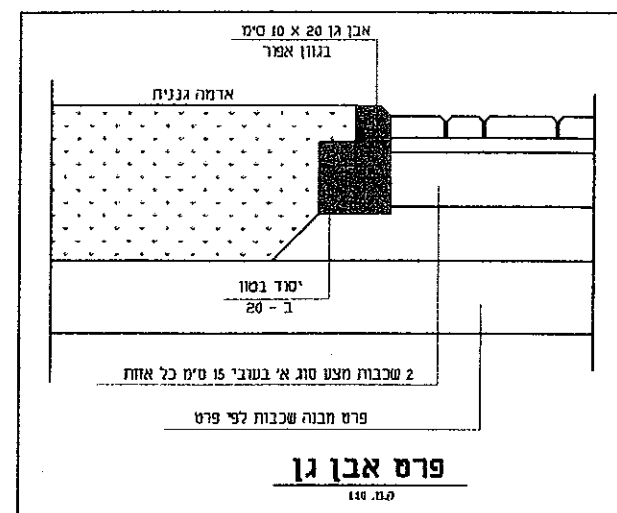


הערות:
*גוונים ודגם סופי יבחרו בתיאום עם אדריכל המועצה וועד עתלית

פרטי ריצוף מדרכות/רחובות משולבים + הנמכת מדרגה בכניסה לחניות

שכונת הגפן כיתה 384 בעתלית בע"מ

P5



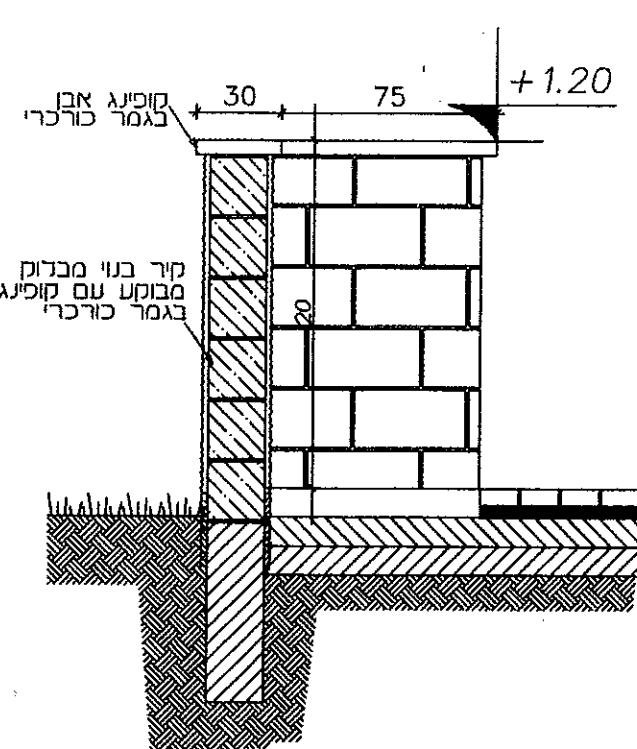
פרטי גומות שתילה

שכונת הגפן מתחם 384 בעתלית בע"מ

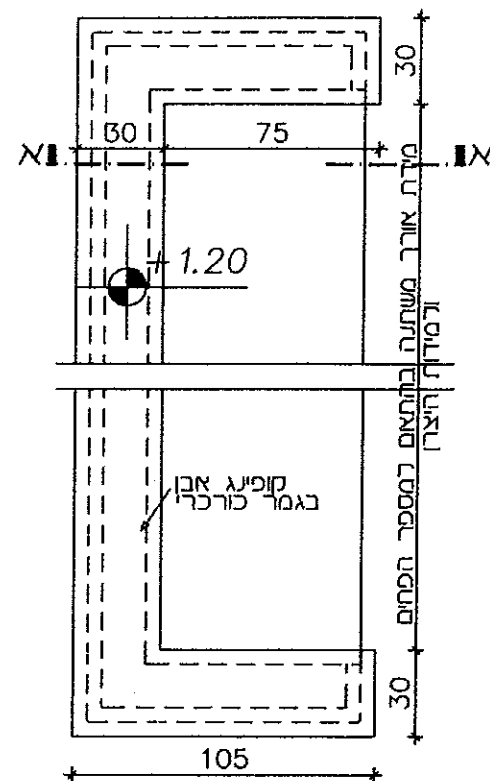
P6

הערות:

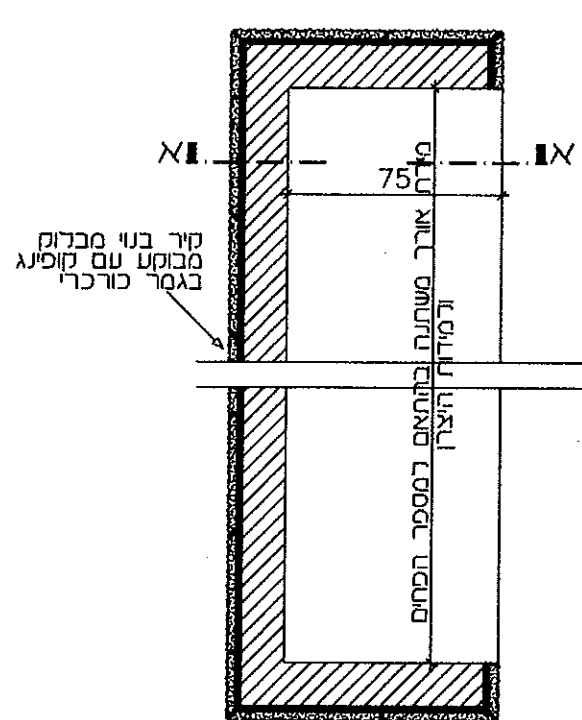
*מידות עמדת אשפה של פחים טמונים 9/12 מ"ק בהתאם למידות היצרן
*על כל הקירות והגדרות להיות חיפוי גמר כורכרי העשוי מאבן כורכר טבעית מנוסרת
או מבוקעת או באריחי חיפוי כורכרית דוגמת דגם "קיסריה" של אקרשטיין או ש"ע.
*כמו כן קופינג מנוסר בגמר כורכרי.
*יש להתחיל בחיפוי של אבנים שלמות מראש הקיר כלפי מטה.



חתך א-א



מבט על

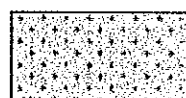


תוכנית

פרט עמדת אשפה מופרדת של פחים מוטמנים

מקרא:

ערוגת גינון ברצועת הדרך



גינון בשמחי שצ"פ



עצים מתוכננים



מעברים ציבוריים



עץ לשימור



ריצוף שבילים



גבול התכנית



שביל אופניים



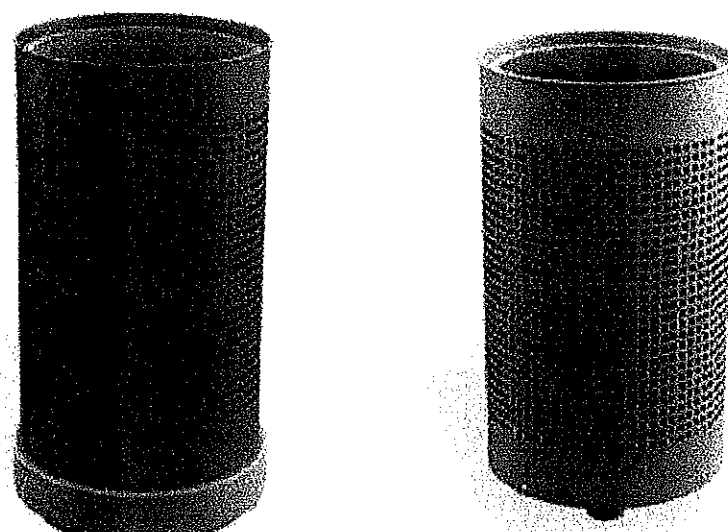
עמדת אשפה מופרדת של פחים טמונים
בנפח כולל של 9 מ"ק.
+ שתי עגלות אשפה



עמדת אשפה מופרדת של פחים טמונים
בנפח כולל של 12 מ"ק
+ שתי עגלות אשפה



פרט מרכז אשפה



אשפתון סיפן מק"ט: 3036 / 3044 או ש"ע

קוטר 37 ס"מ, גובה 73 ס"מ:מידות

מעטפת מפח מגולוון ומנוקב צבוע בפוליאסטר טהור קלוי בתנור, מיכל 45 ליטר מפח מגולוון קשור בשרשרת, עם רגל צינור ועם אופציה למכסה מנירוסטה (מק"ט 3036) או בסיס בטון (מק"ט 3044) לפי בחירה. התקנה: 3036-רגל הבטון מבוטנת לקרקע 3044-האשפון מבוטן לקרקע בעזרת 2 עוגנים.



אילון מק"ט: 1003

אורך 190 ס"מ, רוחב 59 ס"מ, גובה 80 ס"מ:מידות
ק"ג 55:משקל

מושב הספסל מורכב מ-6 לוחות עץ אורן פיני. המשענת מ-5 לוחות. הלוחות צבועים בצבע מגן. הלוחות מורכבים ב-2 טורי ברגים סמויים. חזית הספסל נקייה מברגים. הספסל בעל מבנה ארגונומי עם מרווח אורטופדי בין המושב והמשענת.

הערות:

*גוונים ודגם סופי יבחרו בתיאום עם אדריכל המועצה וועד עתלית

פחי אשפה + ספסל רחוב

שכונת הגפן מתחם 384 בעתלית בע"מ

P8